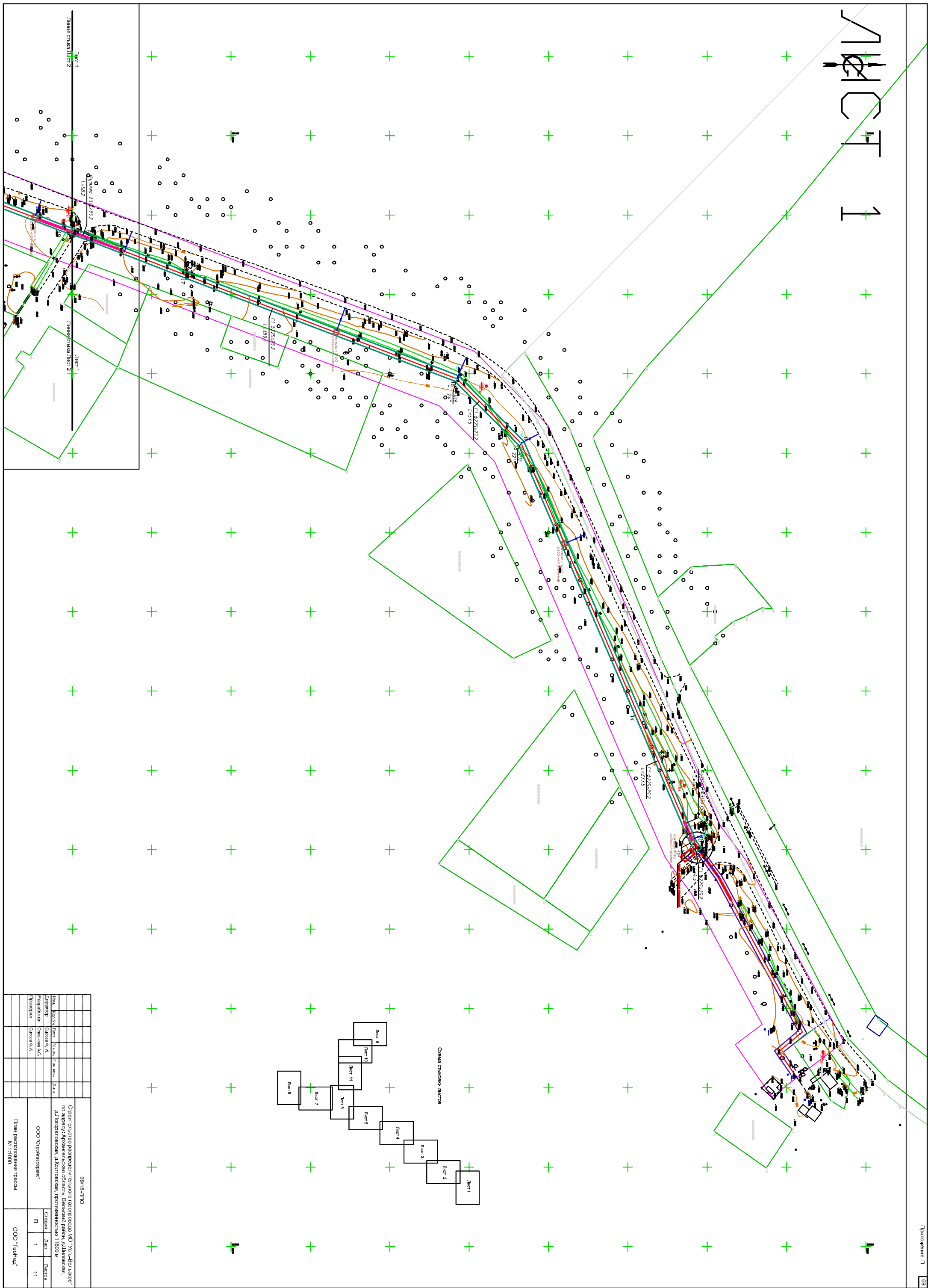


The diagram shows five variations of a horizontal line with a vertical tick mark. The first three variations are crossed out with a red diagonal line, indicating they are incorrect. The fourth variation is not crossed out, indicating it is the correct representation.

[illegible]

# Лист 2

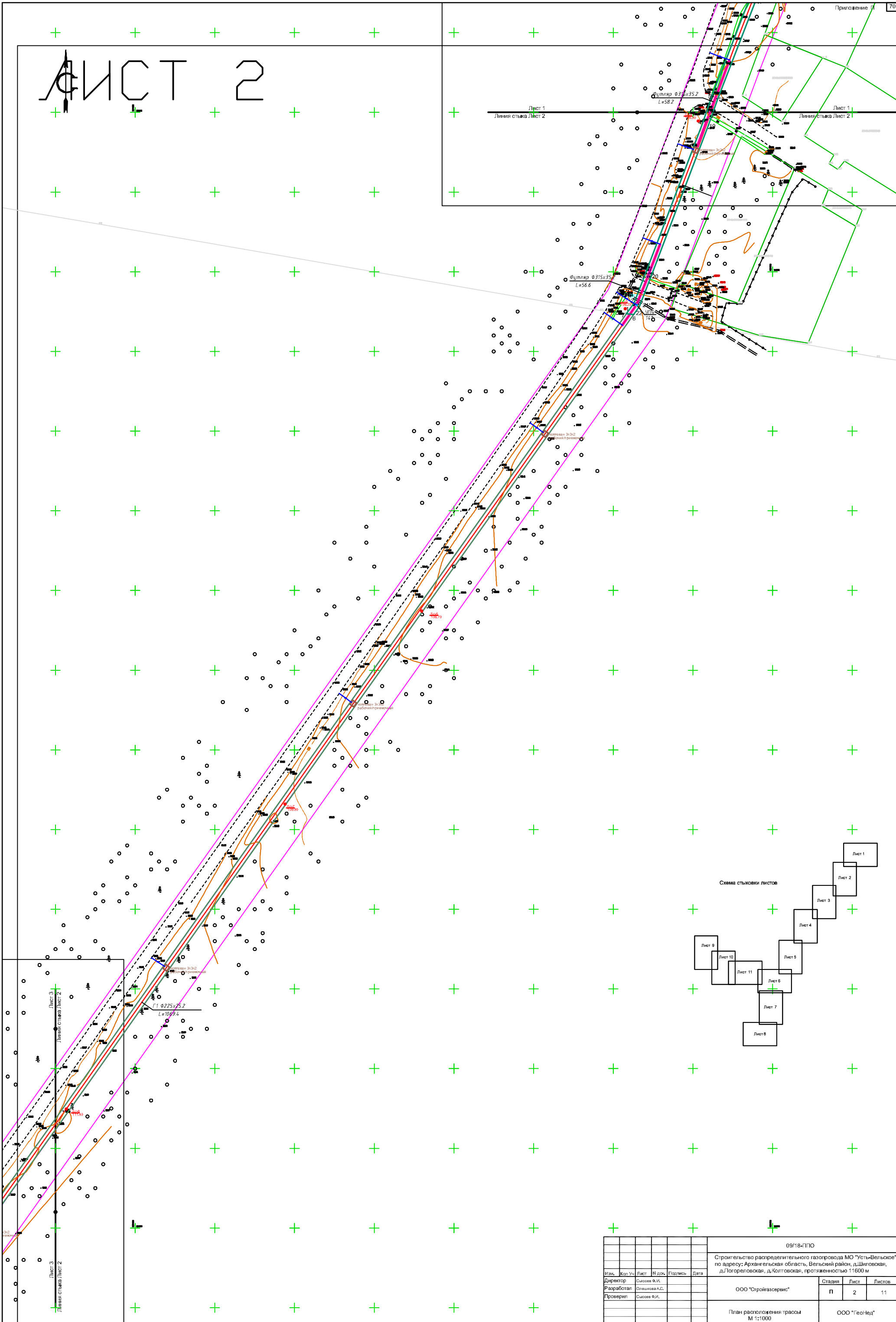
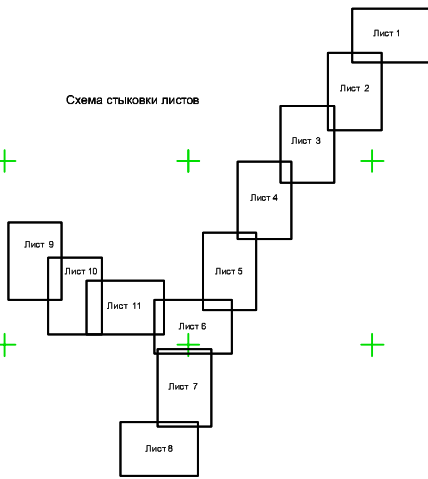
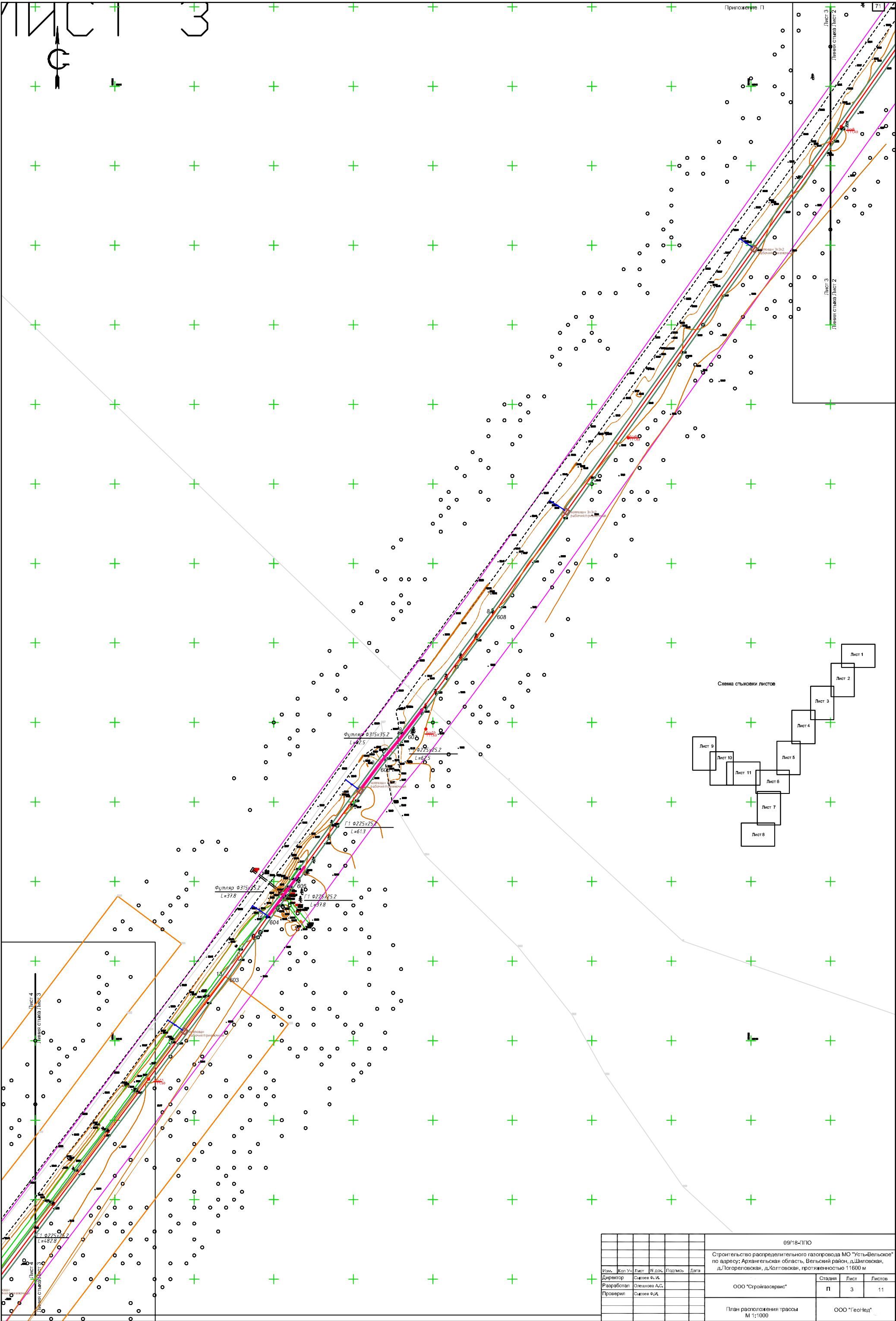


Схема стыковки листов



09/18-ППО					
Строительство распределительного газопровода МО "Усть-Вельское" по адресу: Архангельская область, Вельский район, д.Шипловская, д.Погореловская, д.Колтовская, протяженностью 11600 м					
Изм.	Коп. Уч.	Лист	И. док.	Подпись	Дата
Директор	Сыров Ф.И.				
Разработал	Овощкова А.С.				
Проверил	Сыров Ф.И.				
ООО "Стройгазсервис"				Стадия	Лист
				П	2
План расположения трассы М 1:1000				Листов	11
				ООО "Геонед"	

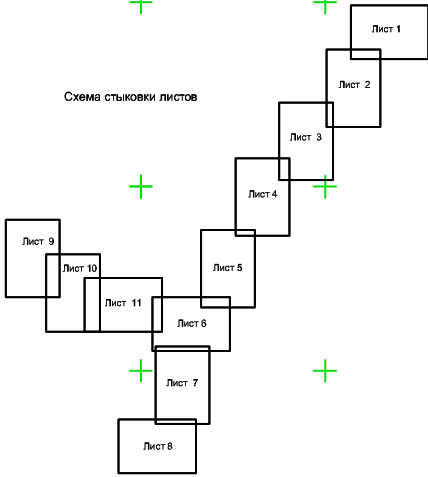


Приложение П

Лист 3  
Линия стыка Лист 2

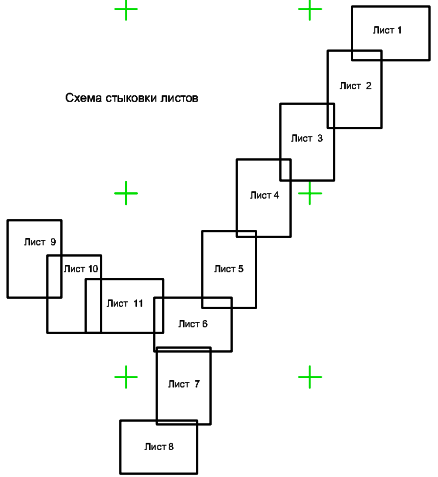
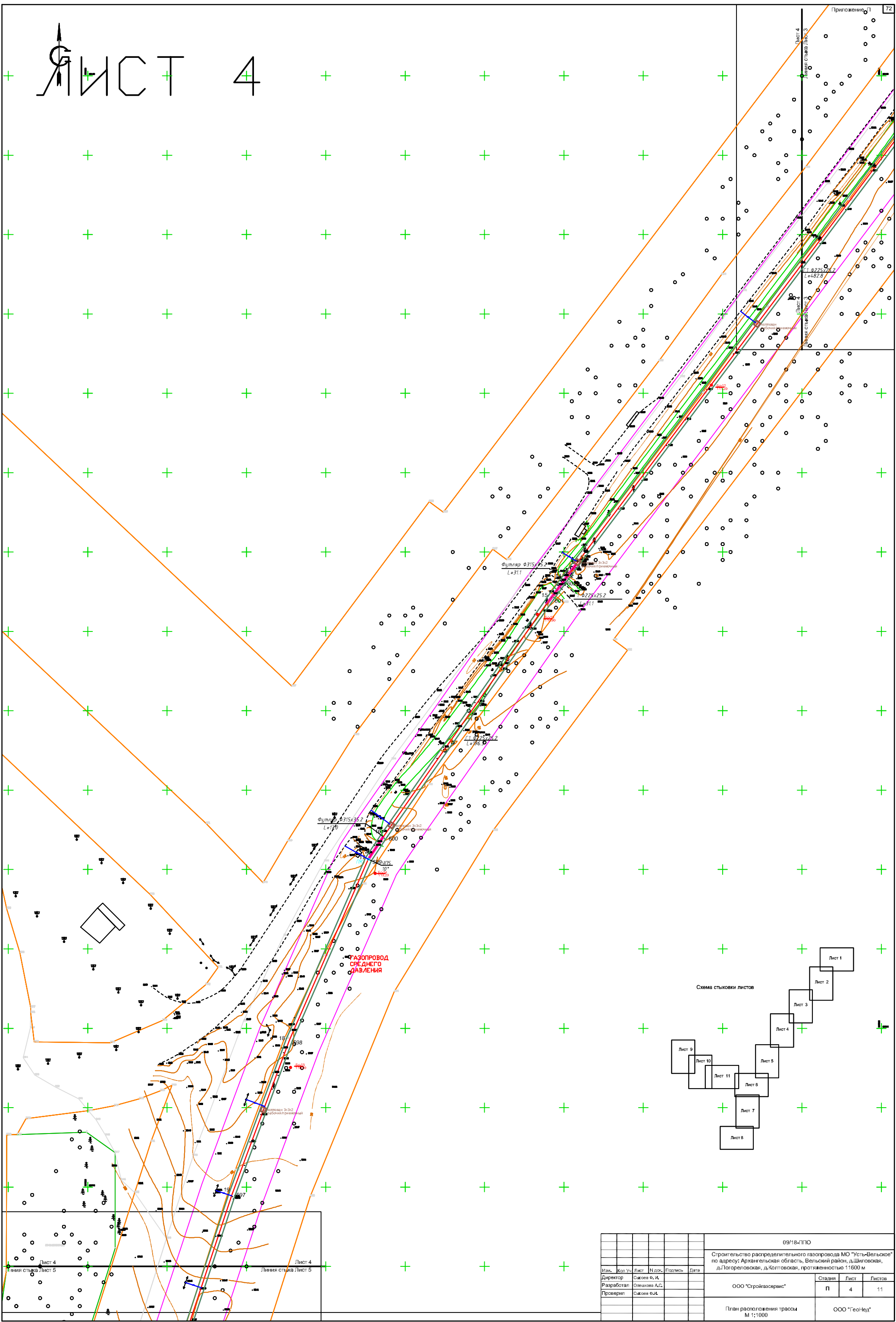
71

Схема стыковки листов



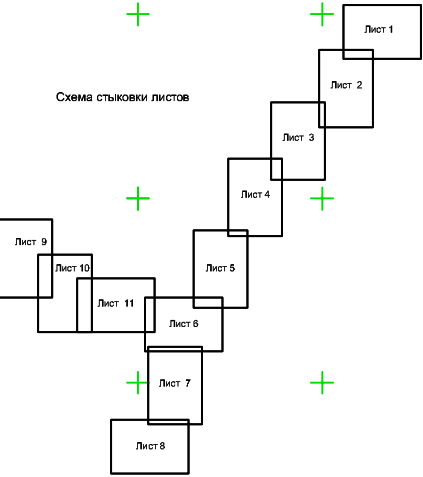
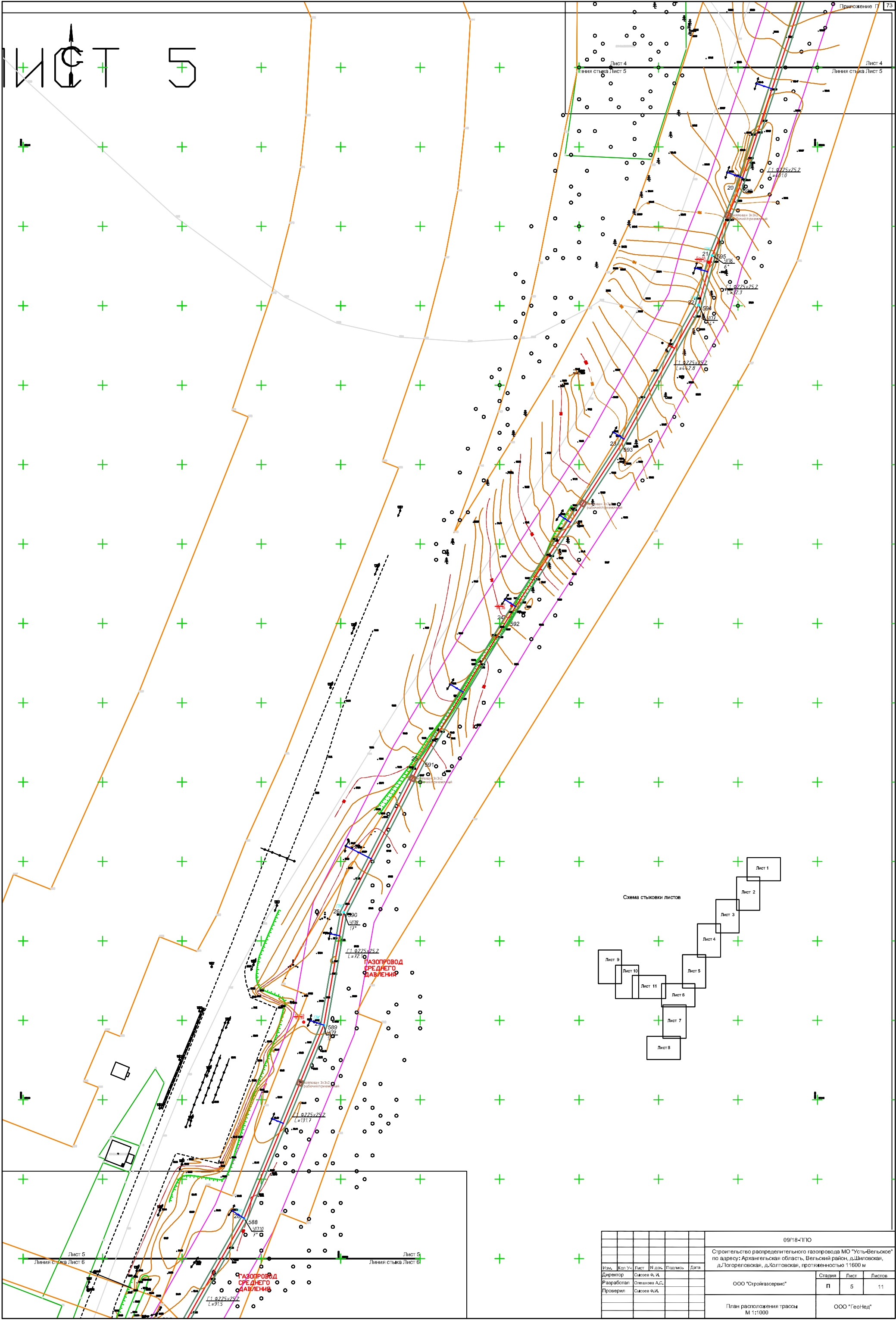
						09/18-ППО			
						Строительство распределительного газопровода МО "Усть-Вельское" по адресу: Архангельская область, Вельский район, д.Шигловская, д.Погореловская, д.Колтовская, протяженностью 11600 м			
Изм.	Кол. Уч.	Лист	Н. док.	Подпись	Дата	ООО "Стройгазсервис"	Стадия	Лист	Листов
Директор	Скоков Ф.И.						П	3	11
Разработал	Олешикова А.С.								
Проверил	Скоков Ф.И.								
						План расположения трассы М 1:1000	ООО "ГеоНед"		

# Лист 4



09/18-ППО					
Строительство распределительного газопровода МО "Усть-Вельское" по адресу: Архангельская область, Вельский район, д.Шкловская, д.Погореловская, д.Колтовская, протяженностью 11600 м					
Изм.	Кол. Уч.	Лист	Н. док.	Подпись	Дата
Директор	Савков Ф. И.				
Разработал	Олешиков А.С.				
Проверил	Савков Ф.И.				
План расположения трассы М 1:1000				ООО "ГеоНед"	
ООО "Стройгазсервис"				Стадия	Лист
				П	4
				Листов	11



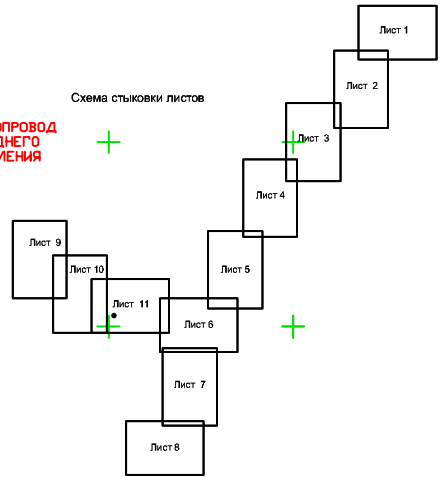
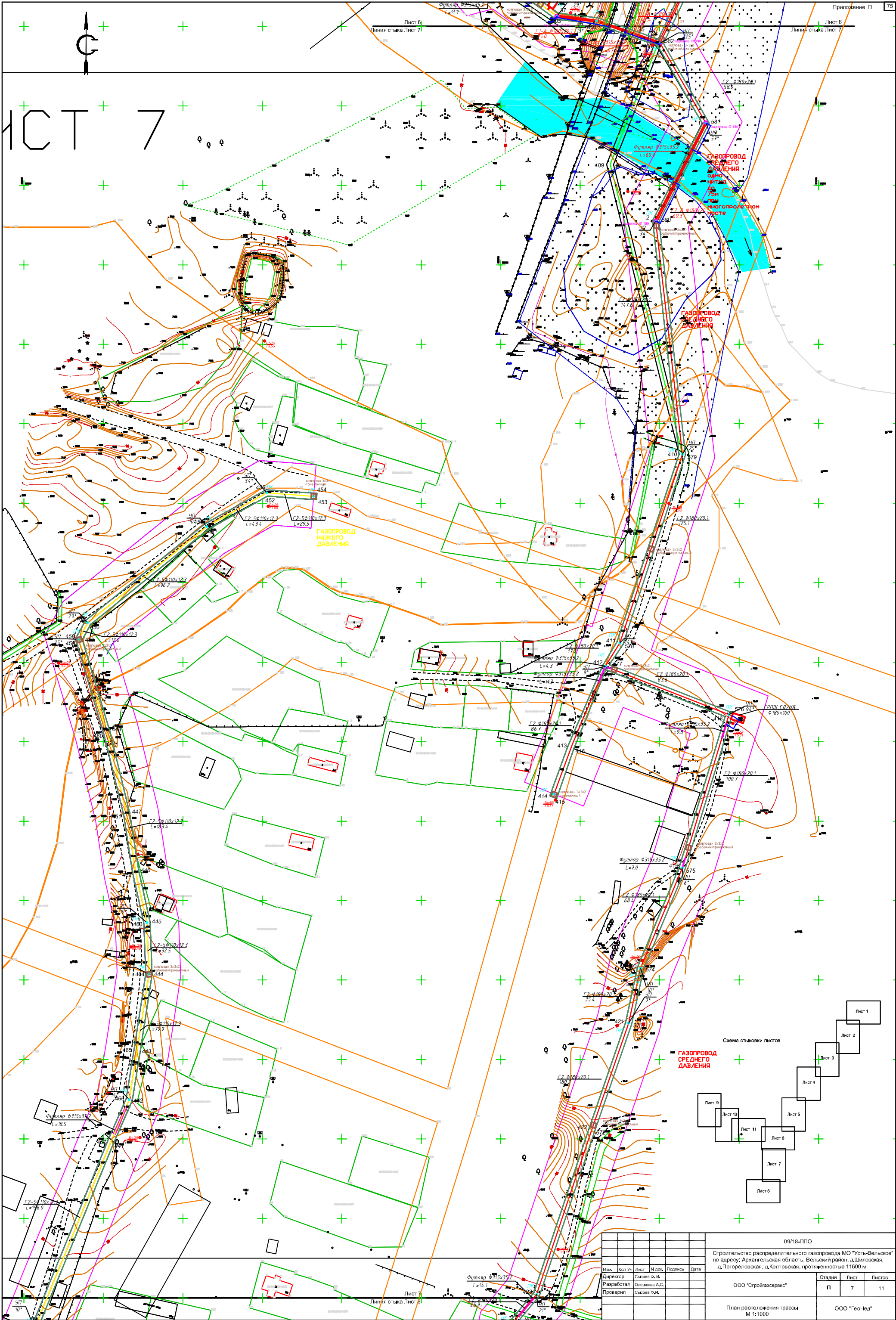


						09/18-ПТО			
						Строительство распределительного газопровода МО "Усть-Вельское" по адресу: Архангельская область, Вельский район, д.Шиловская, д.Тогореловская, д.Колтовская, протяженностью 11600 м			
Изм.	Коп. Уч.	Лист	И. док.	Подпись	Дата	ООО "Стройгазсервис"	Стадия	Лист	Листов
Директор		Сасоев Ф. И.					П	5	11
Разработал		Ольшкова А.С.				План расположения трассы М 1:1000	ООО "ГеоНед"		
Проверил		Сасоев Ф.И.							



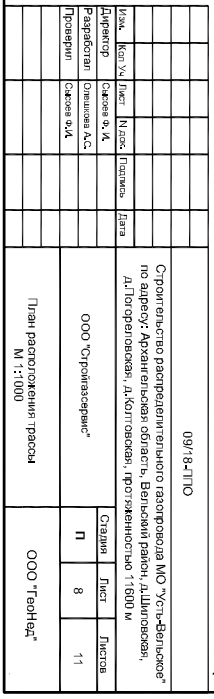




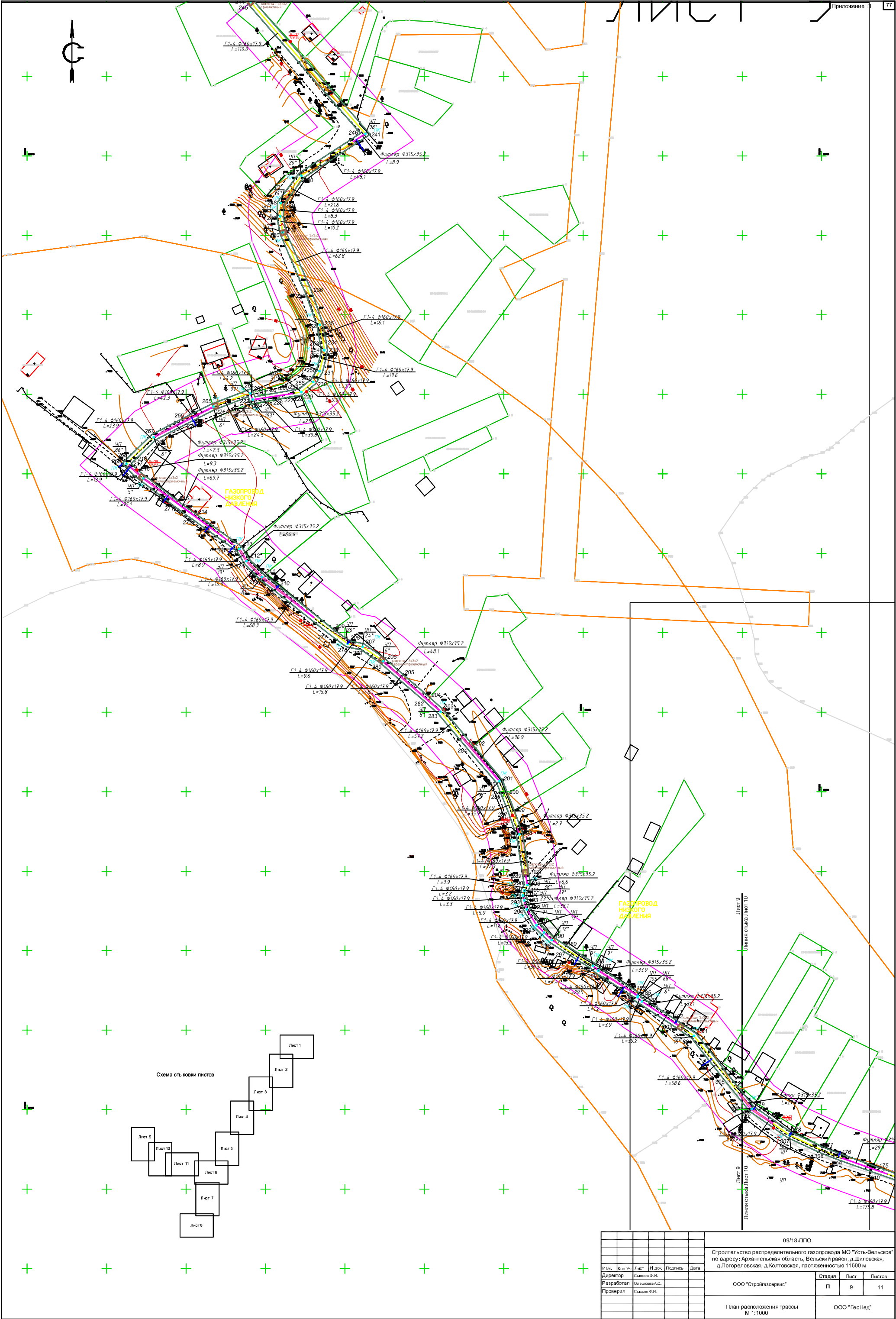


09/18-ППО					
Строительство распределительного газопровода МО "Усть-Вельское" по адресу: Архангельская область, Вельский район, д.Шиловокая, д.Погореловская, д.Колтовская, протяженностью 11600 м					
Изм.	Коп	Уч.	Н.д.к.	Подпись	Дата
Директор	Разработал	Проверил	Савков В.И.	Омелова А.С.	Савков В.И.
ООО "Стройгазсервис"					
План расположения трассы М 1:1000					
ООО "ГеоНед"					
Стадия		Лист	Листов		
П		7	11		









						09/18-ГПО			
						Строительство распределительного газопровода МО "Усть-Вельское" по адресу: Архангельская область, Вельский район, д.Щипловская, д.Погореловская, д.Колтовская, протяженностью 11600 м			
Изм.	Кор. Уч.	Лист	Н. док.	Подпись	Дата	ООО "Стройгазсервис"	Стадия	Лист	Листов
Директор		Сысоев Ф.И.					П	9	11
Разработал		Олешикова А.С.							
Проверил		Сысоев Ф.И.							
						План расположения трассы М 1:1000	ООО "ГеоНед"		

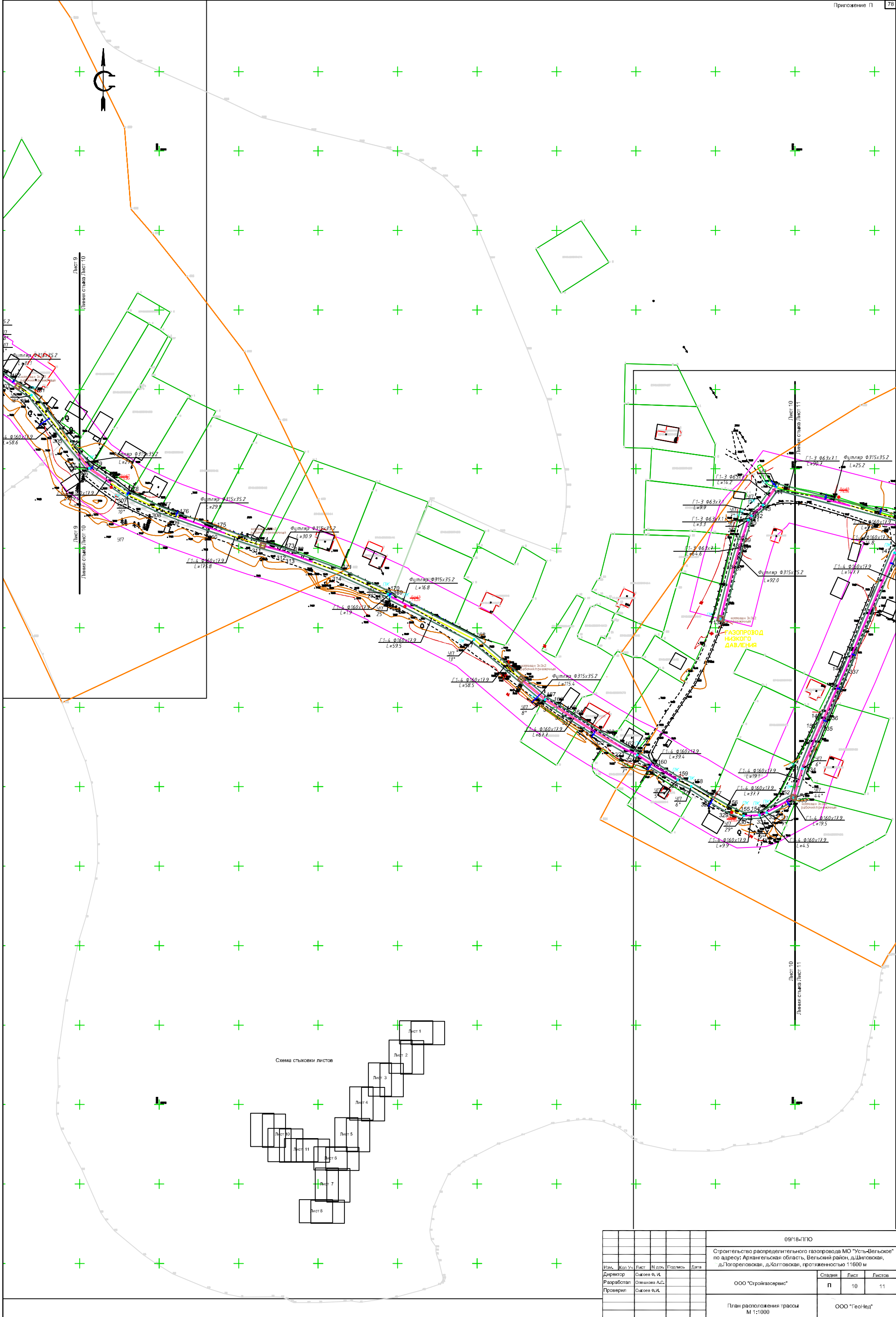


Схема стыковки листов

09/18-ППО					
Строительство распределительного газопровода МО "Усть-Вельское" по адресу: Архангельская область, Вельский район, д.Шиловокая, д.Тогореловская, д.Колтовская, протяженностью 11600 м					
Изм.	Кол. Ум.	Лист	Н.д.б.	Подпись	Дата
Директор	Сыроев Ф.И.				
Разработал	Омалова А.С.				
Проверил	Сыроев Ф.И.				
ООО "Стройгазсервис"		Стадия	Лист	Листов	
		П	10	11	
План расположения трассы М 1:1000				ООО "ГеоНед"	



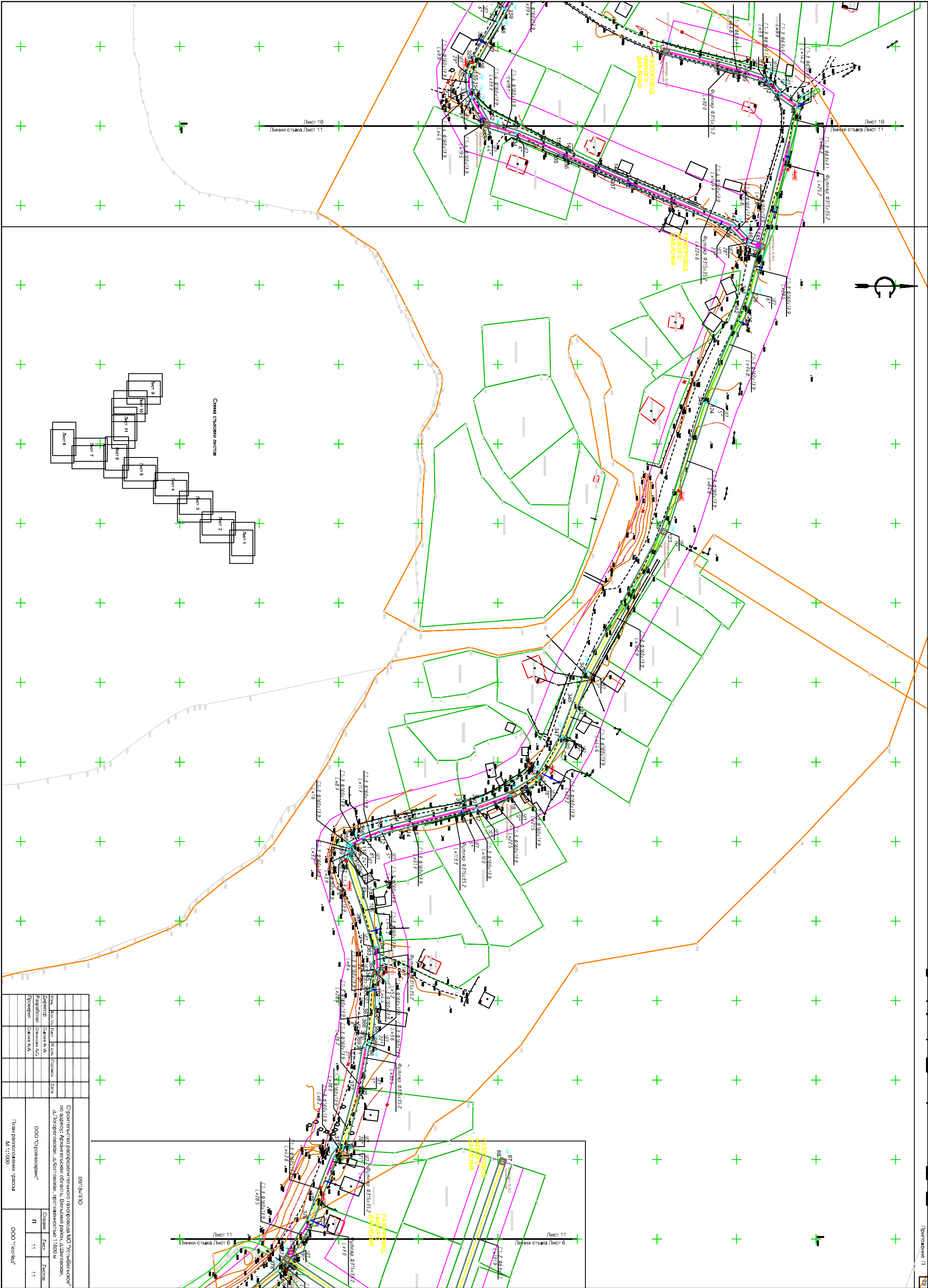
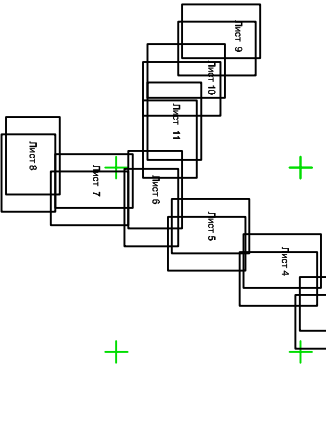


Схема стыковки листов



09/18-П/О									
Составитель: распределительного центра МО "Солнечный" по адресу: Архангельская область, Вельский район, д. Вельское, д. Вельское, протяженностью 11000 м									
Имя	Имя	Имя	Имя						
Директор	Сидоров	И.И.	И.И.						
Рисовал	Сидоров	И.И.	И.И.						
Проверил	Сидоров	И.И.	И.И.						