

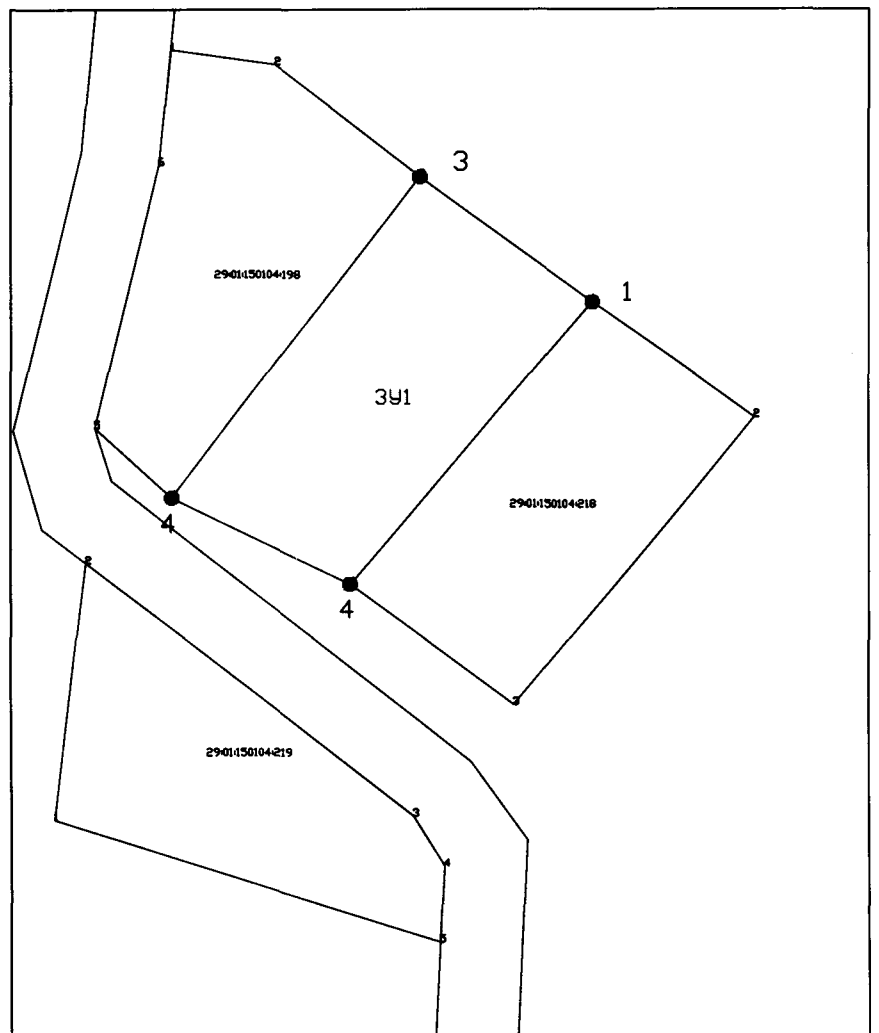
Утверждена
Постановлением

от _____
№ _____

СХЕМА
расположения земельного участка или земельных
участков на кадастровом плане территории

Площадь участка: 1580 кв.м.

Обозначение характерных точек границ	Координаты	
	Y	X
3	3300094.88	265486.62
1	3300118.98	265468.72
4	3300085.08	265428.41
4	3300059.99	265440.68
3	3300094.88	265486.62



Масштаб 1:1000

Условные обозначения:

- граница существующего земельного участка, сведения о которой имеются в ГКН и достаточны для ее определения
- граница кадастрового квартала
- граница испрашиваемого земельного участка
- фактические границы существующих объектов на местности
- номер кадастрового квартала
- :12 кадастровый номер земельного участка
- 33 характерная точка границы образуемого земельного участка